

Amtliches Mitteilungsblatt der GEMEINDE NEU WULMSTORF

(auch unter: www.neu-wulmstorf.de)

Ausgabe:
35/2013

Datum:
26.11.2013

Informationen für die Einwohnerinnen und Einwohner

Öffnungszeiten der Gemeindeverwaltung ohne Termin:

Montag bis Mittwoch, Freitag: 08:00 Uhr bis 12:15 Uhr
Donnerstag: 08:00 Uhr bis 12:15 Uhr, 14:00 Uhr bis 18:00 Uhr
oder nach Vereinbarung



Informationszentrale durchgehend (Anträge, Auskünfte):

Montag bis Mittwoch: 07:45 Uhr bis 16:00 Uhr
Donnerstag: 07:45 Uhr bis 18:00 Uhr
Freitag: 07:45 Uhr bis 12:15 Uhr

Öffnungszeit der Außenstelle Elstorf,

Feuerwehrhaus, Lindenstraße 2 a:
Jeden Montag: 18:00 Uhr bis 20:00 Uhr



In dieser Ausgabe:

Sitzung des Ausschusses für Finanzen und Service am 03.12.2013	2
Sitzung des Bau-, Planungs- und Umweltausschusses am 05.12.2013	3
Bekanntmachung: Heiraten am Wochenende - Termine 2014	4
Erreichbarkeit der Gemeinde Neu Wulmstorf außerhalb der Öffnungszeiten in Notfällen	5



Öffentliche Bekanntmachung

Die **Sitzung des Ausschusses für Finanzen und Service der Gemeinde Neu Wulmstorf** findet am

**Dienstag, 03.12.2013, um 19:30 Uhr,
im Ratssaal, Rathaus, Bahnhofstraße 39, 21629 Neu Wulmstorf**

statt.

Tagesordnung:

- 1 Begrüßung, Feststellen der ordnungsgemäßen Ladung, der Beschlussfähigkeit und der Tagesordnung
- 2 Einwohnerfragestunde (Dauer: bis zu 30 Minuten)
- 3 Genehmigung des Protokolls über den öffentlichen Teil der gemeinsamen Sitzung des Bau-, Planungs- und Umweltausschusses und des Ausschusses für Finanzen und Service vom 19.06.2013
- 4 Genehmigung des Protokolls über die öffentliche Sitzung des Ausschusses für Finanzen und Service vom 26.06.2013
- 5 Aktuelle Haushaltssituation 2013
- 6 Beteiligung an der Gesellschaft EWE NETZ GmbH (EWE NETZ Beteiligungsmodell)
- 7 Haushaltssatzung; Ergebnis- und Finanzhaushalt für das Haushaltsjahr 2014
 - a) Grundsatzberatung
 - b) Beratung der den Ausschuss betreffenden Produkte
 - c) Beratung des Stellenplans
 - d) Beratung des Haushalts 2014 des Baubetriebshofs
- 8 Anfragen
- 9 Einwohnerfragestunde (Dauer: bis zu 30 Minuten)



Öffentliche Bekanntmachung

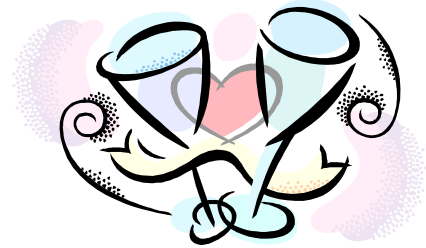
Die **Sitzung des Bau-, Planungs- und Umweltausschusses der Gemeinde Neu Wulmstorf** findet am

**Donnerstag, 05.12.2013, um 19:30 Uhr,
im Ratssaal, Rathaus, Bahnhofstraße 39, 21629 Neu Wulmstorf**

statt.

Tagesordnung:

- 1 Begrüßung, Feststellen der ordnungsgemäßen Ladung, der Beschlussfähigkeit und der Tagesordnung
- 2 Einwohnerfragestunde (Dauer: bis zu 30 Minuten)
- 3 Genehmigung des Protokolls über die öffentliche Sitzung des Bau-, Planungs- und Umweltausschusses vom 07.11.2013
- 4 Bebauungsplan Nr. 13a "Matthias-Claudius-Straße", 4. Änderung; Grundsatzberatung
- 5 Bebauungsplan Nr. 70 "Bahnhof"; 1. Änderung
 - a) Aufstellungsbeschluss und Billigung des Entwurfes
 - b) Öffentliche Auslegung und parallel Beteiligung der Behörden und sonstigen Träger öffentlicher Belange
- 5.1 Ergänzungsvorlage:
Bebauungsplan Nr. 70 "Bahnhof"; 1. Änderung
 - a) Aufstellungsbeschluss
- 6 Widmung von Wanderwegen im Gewerbegebiet Mienenbüttel
- 7 Gebührensituation Schmutzwasserbereich 2014
- 8 Gebührenkalkulation Fäkalschlamm
- 9 Satzung zur 7. Änderung der Satzung über die Erhebung von Gebühren für die Benutzung des Friedhofes der Gemeinde Neu Wulmstorf (Friedhofsgebührensatzung) in der Fassung vom 03.06.1993
- 10 Anfragen
- 11 Einwohnerfragestunde (Dauer: bis zu 30 Minuten)



Heiraten am Wochenende – Termine 2014

Auch 2014 bietet das Standesamt wieder Trautermine am Wochenende an. Heiraten kann man im Standesamt grundsätzlich von Montag bis Freitag zwischen 08.00 Uhr und 12:00 Uhr und zusätzlich am Donnerstagnachmittag von 14:00 Uhr bis 17:30 Uhr.

Im Übrigen werden an bestimmten Tagen im Jahr am Freitagnachmittag zwischen 14:00 Uhr und 16:00 Uhr und am Samstag zwischen 11:00 Uhr und 15:00 Uhr Termine angeboten.

Im Jahr 2014 stehen folgende Termine zur Verfügung:

Freitag: 14.02.2014 (Valentinstag), 02.05.2014, 06.06.2014, 25.07.2014, 15.08.2014, 05.09.2014

Samstag: 03.05.2014, 07.06.2014, 26.07.2014, 16.08.2014, 06.09.2014, 04.10.2014

Hinweis: Für Eheschließungen am Freitagnachmittag und am Samstag ist eine Zusatzgebühr in Höhe von 80,00 € zu entrichten.

Zur Terminabsprache wenden Sie sich vorab persönlich oder telefonisch an das Standesamt. Das Standesamt steht zu den allgemeinen Sprechzeiten der Gemeindeverwaltung, aber auch – nach vorheriger Absprache – zu anderen Zeiten gern für Auskünfte und Beratungen zur Verfügung!





Bahnhofstraße 39
21629 Neu Wulmstorf

Telefon: (0 40) 700 78-0
Fax: (0 40) 700 78-189
E-Mail: gemeinde@rh-neu-wulmstorf.de



Rathaus der Gemeinde Neu Wulmstorf

PORTAL:
WWW.NEU-WULMSTORF.DE

ERREICHBARKEIT DER GEMEINDE NEU WULMSTORF AUßERHALB DER ÖFFNUNGSZEITEN IM NOTFALL

Die Gemeinde Neu Wulmstorf hat für Notfälle eine Rufbereitschaft eingerichtet, die über die Einsatzleitzentrale in Winsen/ Luhe alarmiert wird.

Die Rufbereitschaft der Gemeinde Neu Wulmstorf ist in erster Linie für Einsätze der gemeindlichen Gefahrenabwehr und des Katastrophenschutzes vorgesehen.

In Notfällen rufen Sie deshalb die Einsatzleitzentrale in Winsen/ Luhe unter

0 41 71 / 30 30

an.

Ihre Gemeindeverwaltung



Störungen an den Abwasseranlagen - mit Ausnahme der Kleinkläranlagen - können Sie rund um die Uhr bei der zentralen Störungsannahme der Hamburger Stadtentwässerung melden.

**Die Rufbereitschaft (Notdienst) / Zentrale Störungsannahme der
Hamburger Stadtentwässerung erreichen Sie unter der Telefonnummer:**

0 40 / 34 98-60 00

ÄRZTLICHER BEREITSCHAFTSDIENST

NOTDIENSTNUMMER

Tel. 116 117